



SOMMAIRE

01 Lille

p. 5-12

02 Notre programme

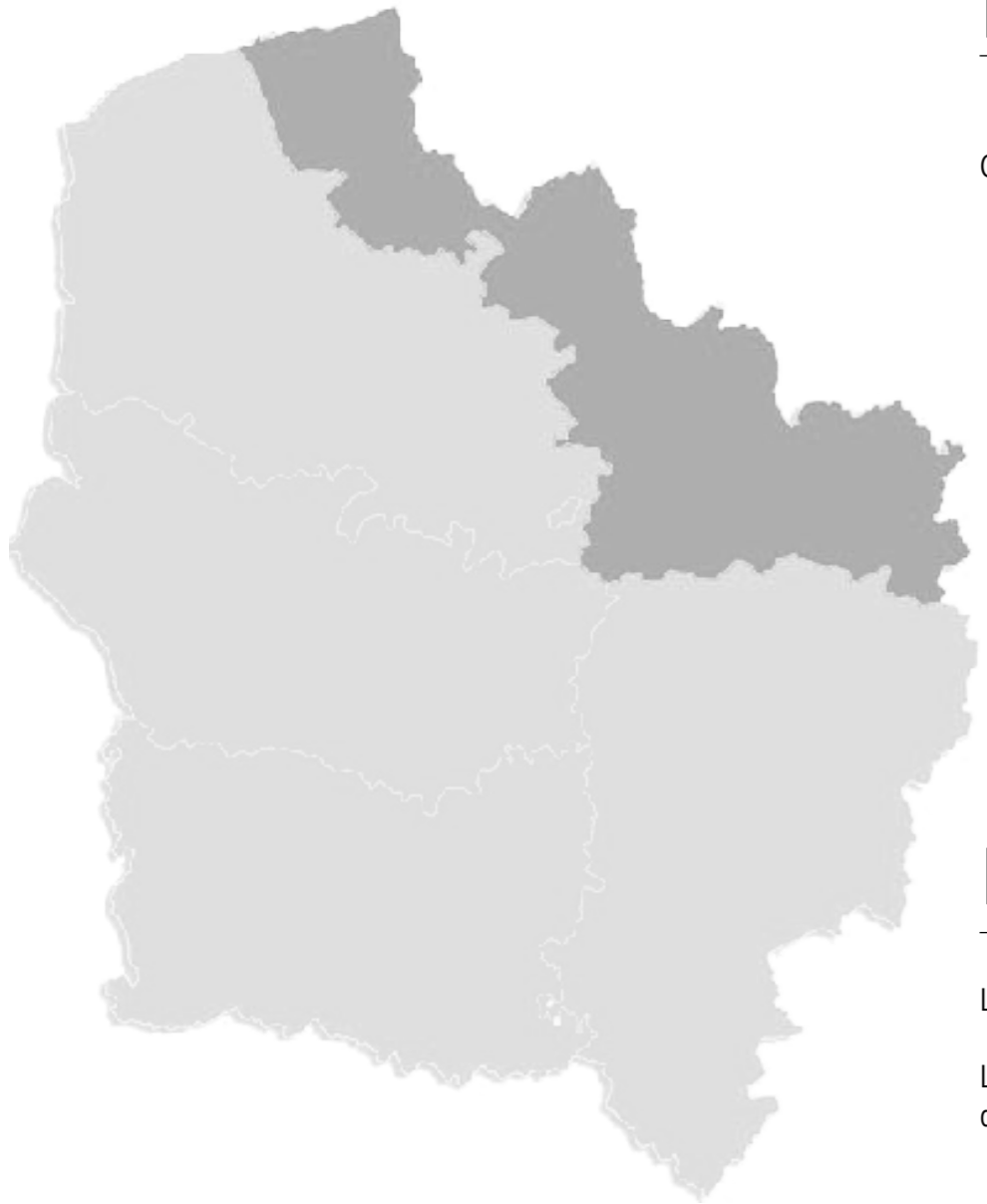
p. 13-20

03 6 lots

p. 21-74

TYPOLOGIE	N° LOGEMENT	NIVEAU	S. Habitable (m ²)
T2	4	RDC	45,27
T3	1	RDC / R+1 / R+2	152,20
	3	RDC	124,16
	11	RDC / R+1	69,41
T4	12	RDC / R+1 / R+2	88,51
T6	2	RDC / R+1 / R+2	215,40





La région **HAUTS-DE-FRANCE**

Quelques points clés :

- 1ère métropole européenne, la MEL (Métropole européenne de Lille)
- 3ème région la plus peuplée de France, région la plus jeune de France de province
- 3ème région pour l'enseignement supérieur avec 200 000 étudiants inscrits
- 1ère région de France pour la formation des ingénieurs
- 1 100kms d'autoroutes (soit 11% du réseau national)
- Lignes de TGV, Eurostar et TER : 10 % du réseau ferroviaire national
- Grand port maritime de Dunkerque : 3ème port français en tonnes transportées
- Port de Calais : 1er port français pour le transport de passagers
- Port de Boulogne : 1er port français de pêche.

Le département **DU NORD**

Le Nord est le département le plus peuplé de France, son chef-lieu est la Ville de Lille.

L'économie du département se divise en grands parcs d'activités spécialisés dans un domaine précis

- Eurasanté, la santé
- Euralille, le tertiaire
- Euratechnologies, l'excellence et l'innovation



La métropole **LILLOISE**

La MEL c'est :

- 1 200 000 habitants
- 130 000 étudiants
- 96 lignes de bus
- Tramway
- Métro
- 2 gares TGV
- Aéroport Lille/Lesquin



Eurasanté
7 hôpitaux, 4 facultés, 1 200 étudiants, 100 entreprises, 12 500 professionnels de santé, 2 800 salariés. Plus grand campus hospitalo-universitaire d'Europe

Euralille
3ème quartier d'affaires de France :
- 14 000 employés
- 250 entreprises
Finance, assurance, télécom, conseil informatique

Euratechnologie
3 500 salariés, 100 projets chaque année, 500 événements

Université Catholique de Lille
25 500 étudiants

Campus Villeneuve d'Ascq
Université de Lille I et Lille II, grandes écoles, 5 000 étudiants

La Haute-Borne Villeneuve d'Ascq
Laboratoire enseignement recherche, 1 300 enseignements, 50 000 étudiants, 60 laboratoires de recherches

Tourcoing
La plaine images, 90 entreprises, 1 380 salariés, 2 écoles



La ville **DE LILLE**

Un cadre de vie agréable, des services à proximité, des événements culturels, des parcs et des jardins, Lille est un endroit d'exception où il fait bon vivre.

Les immeubles étroits et colorés, les belles demeures bourgeoises et les monuments tels que la Vieille Bourse, le Palais des Beaux-arts constituent un patrimoine riche et développé. L'architecture est diversifiée, les couleurs chaudes des façades mettent en valeur les textures de briques ou sculptées des bâtiments.

La métropole lilloise, située au centre du département du Nord, compte près de 1,2 million d'habitants.



Lille est avant tout une ville étudiante ! Avec 120.000 étudiants, elle se donne une vocation internationale et des ambitions élevées.

Son exceptionnelle situation géographique et sa position de carrefour en ont fait un enjeu stratégique, la métropole de Lille offre les clés de votre développement au cœur de l'Europe.

Riche de son histoire et de son patrimoine, Lille a la capacité d'allier croissance, innovation et développement durable pour peser dans le grand espace économique d'Europe du Nord-Ouest.



Date de construction de l'immeuble : La construction aurait eu lieu entre la fin du XVIIe siècle – et la première moitié du XVIIIe.

1580

La carte de DEVENTER montre des constructions de part et d'autre de la Rue de Saint André, anciennement appelé Rue Saint Sébastien. Cette rue daterait de l'an 1000, et permettait d'accéder à l'Eglise Paroissiale Saint André.

1670

Des nouveaux plans montrent que les constructions visibles sur la carte de DEVENTER, ont été démolis.

1846 - 1881

Madame Lesage Augustine Henriette, femme Brave et Monsieur Reynart Edouard François Joseph, étaient propriétaires. Ils ont réalisés des travaux d'extensions.

1894 - 2020

Le 87bis a servi d'Ecole Paroissiale de Filles. « Fondée en 1894 sous le vocable de N.D du Carmel par Mme Scrive – Wallaert en mémoire de Mr Auguste Scrive son époux »

Il s'agit d'une large maison bourgeoise typique du XVIIIème siècle, qui a conservé sa façade d'origine, rappelant l'architecture de l'Hôpital Général de Lille.
Son entrée par la porte cochère, fait référence au classicisme Français datant de Louis XV.
Des écuries existaient dans les bâtiments mitoyens à la Rue Princesse, côté Jardin (entre le XIXème et XXème siècle).



Photos de la cour fermée couverte par une verrière



Façade rue du 87 et 87 bis



Ancienne salle de classe dans le bâtiment M ou N



Ancienne cour de récréation (actuellement jardin) devant



Couvent Des Soeurs

Au 87 bis Rue Saint-André à Lille, le Projet «Le Couvent des Sœurs» réanime ce lieu sacré avec six logements de 45m2 à 215m2.

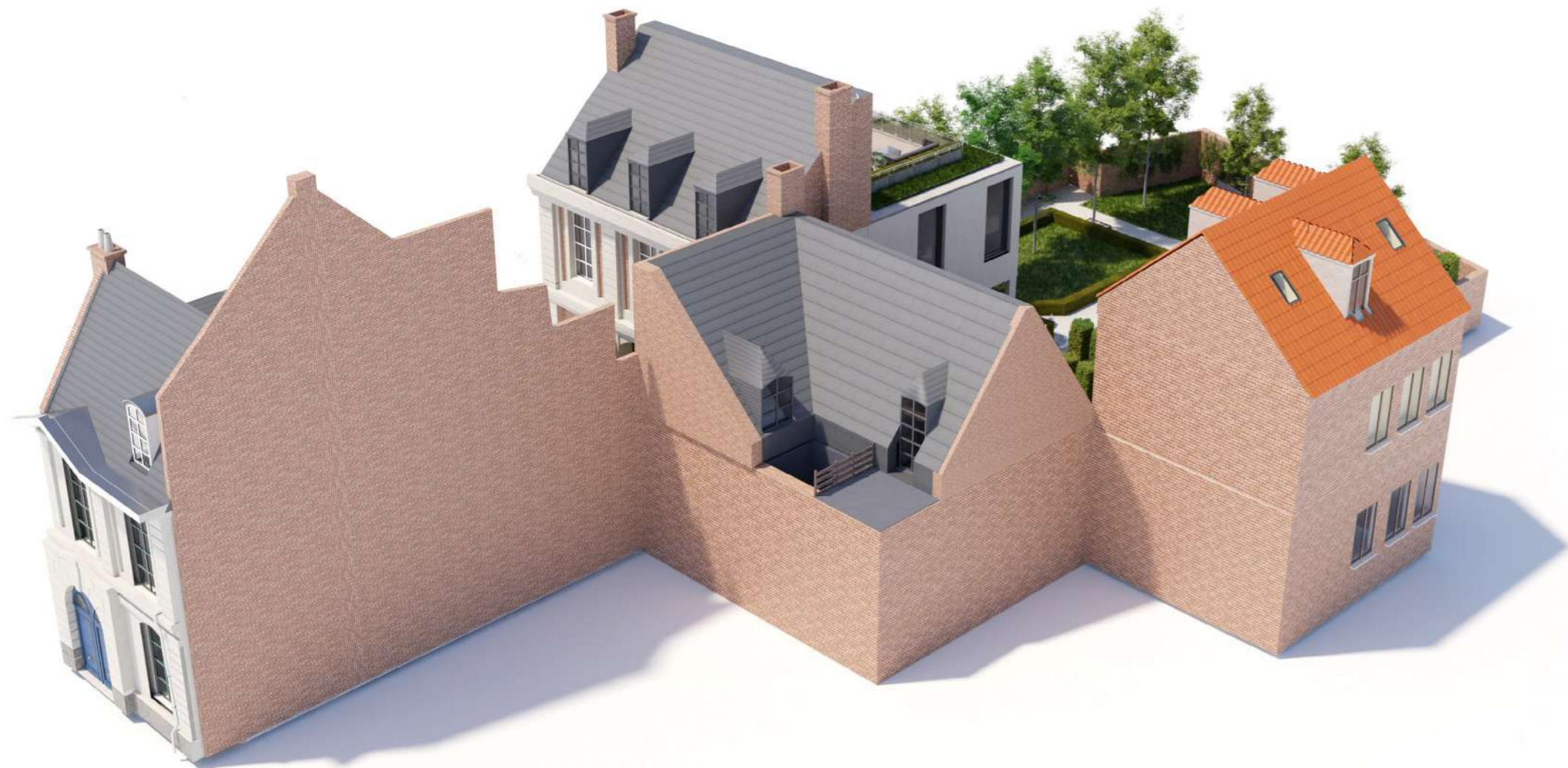
Cette réhabilitation exceptionnelle fusionne harmonieusement l'héritage patrimonial au confort moderne, établissant de nouveaux standards de prestation de standing pour le Vieux Lille.

Inspirée par les codes du XVIIIe siècle, l'architecture contemporaine réinterprète les caractéristiques d'un hôtel particulier, jouant avec les éléments classiques français.

Les façades en béton clair, soigneusement composées, ouvrent sur un jardin à la française, ajoutant une identité contemporaine et une plus-value esthétique.

L'objectif est de restaurer une lecture classique du lieu tout en masquant les altérations antérieures, offrant ainsi une expérience résidentielle inégalée, alliant l'histoire à un confort contemporain exceptionnel.





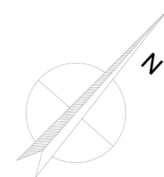




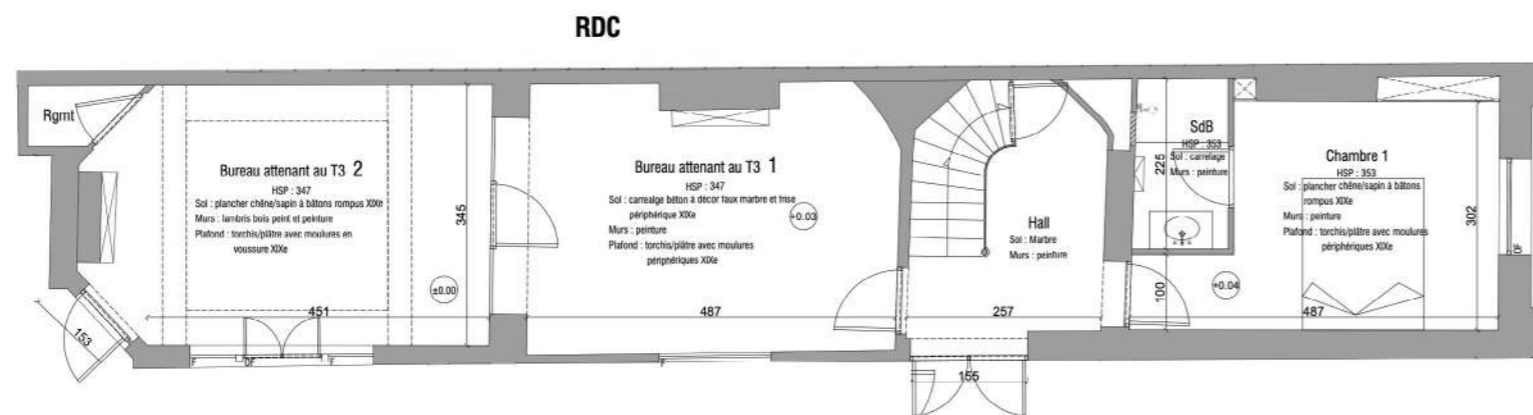
LOT N°	1
ETAGE	R-1 / RDC / R+1 / R+2
LOCALISATION	BATIMENT A
TYPE	3 pièces



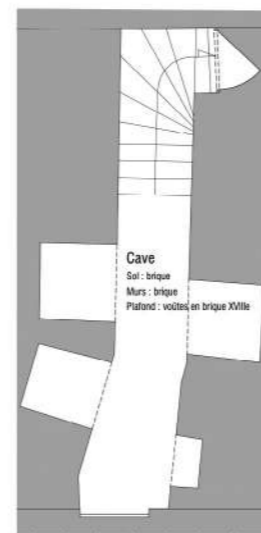
SURFACE HABITABLE (m²)	
Hall	6.42 m²
Bureau attenant 1	17.71 m²
Bureau attenant 2	17.74 m²
Rangement	0.95 m²
Chambre 1	12.57 m²
Salle de bain	2.78 m²
Palier	4.10 m²
WC	1.64 m²
Séjour / cuisine	36.36 m²
Salon	29.29 m²
Chambre 2	17.49 m²
Salle de bain / WC	4.43 m²
TOTAL Surface Habitable	151.48 m²
Cave	7.52 m²
TOTAL Surface Utile	155.24 m²



Plan LOT N°1



R-1



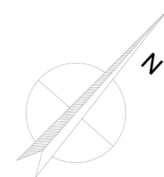
VU AÉRIENNE DE LA MODÉLISATION 3D



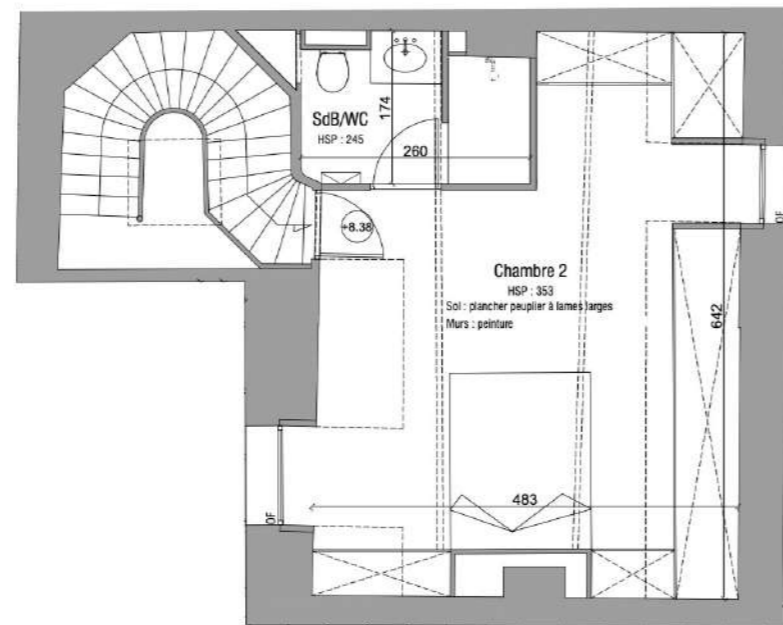
LOT N°	1
ETAGE	R-1 / RDC / R+1 / R+2
LOCALISATION	BATIMENT A
TYPE	3 pièces



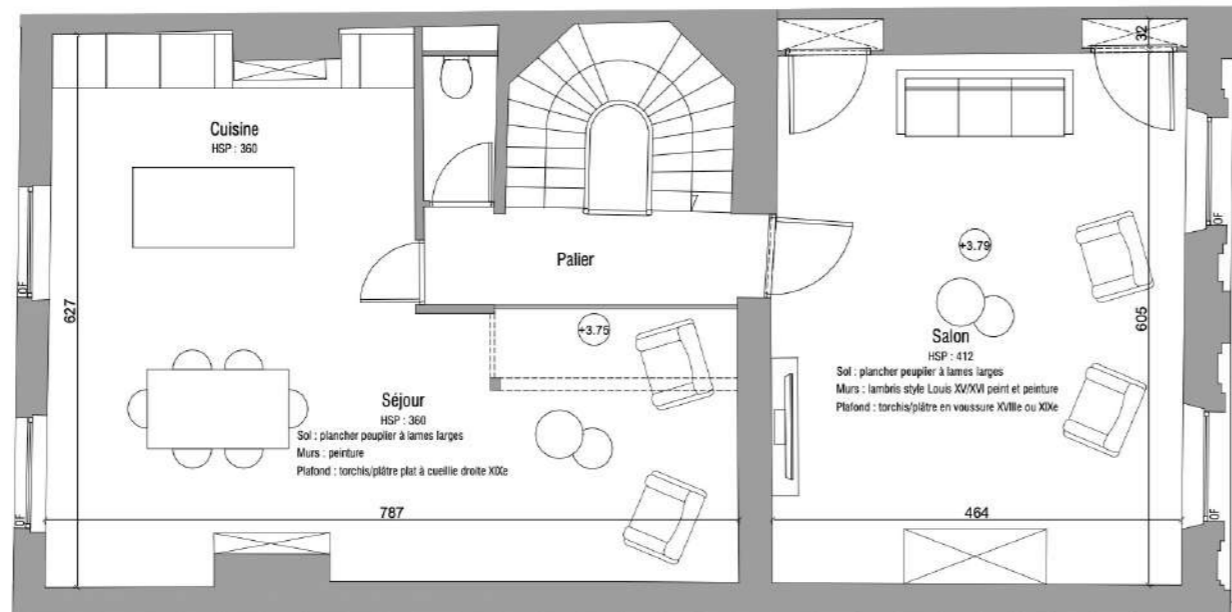
SURFACE HABITABLE (m²)	
Hall	6.42 m²
Bureau attenant 1	17.71 m²
Bureau attenant 2	17.74 m²
Rangement	0.95 m²
Chambre 1	12.57 m²
Salle de bain	2.78 m²
Palier	4.10 m²
WC	1.64 m²
Séjour / cuisine	36.36 m²
Salon	29.29 m²
Chambre 2	17.49 m²
Salle de bain / WC	4.43 m²
TOTAL Surface Habitable	151.48 m²
Cave	7.52 m²
TOTAL Surface Utile	155.24 m²



R+2



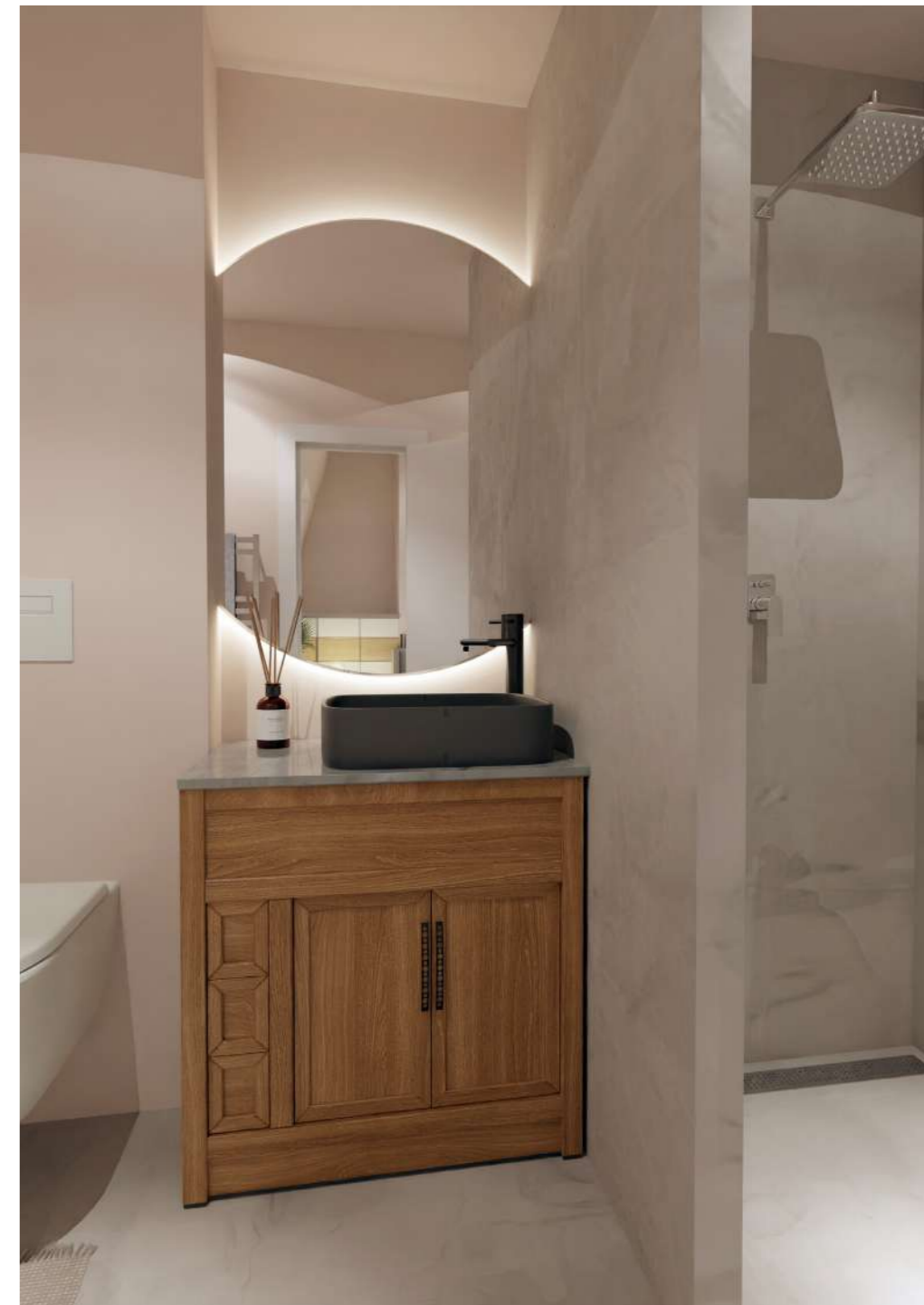
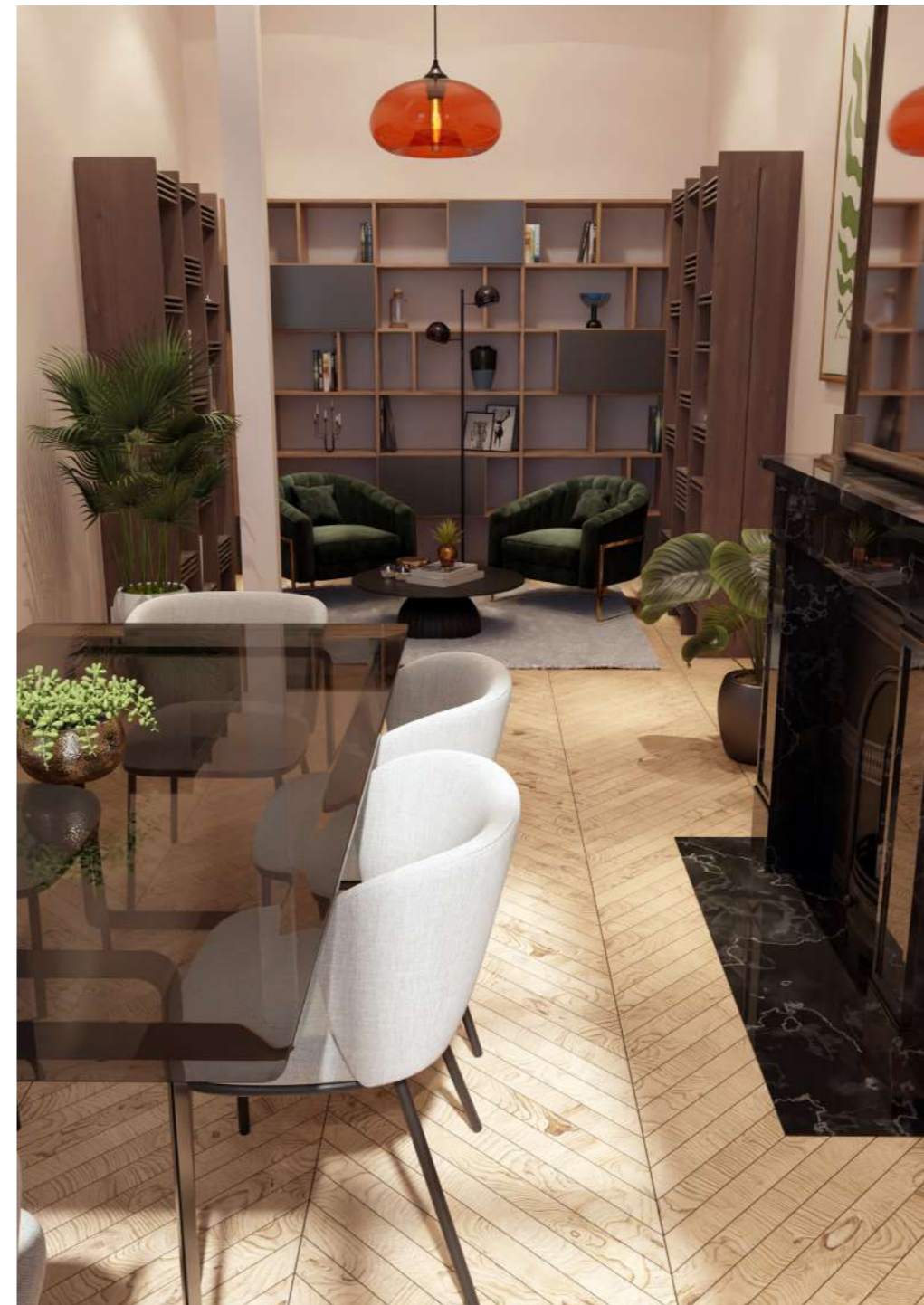
R+1



VU AÉRIENNE DE LA MODÉLISATION 3D

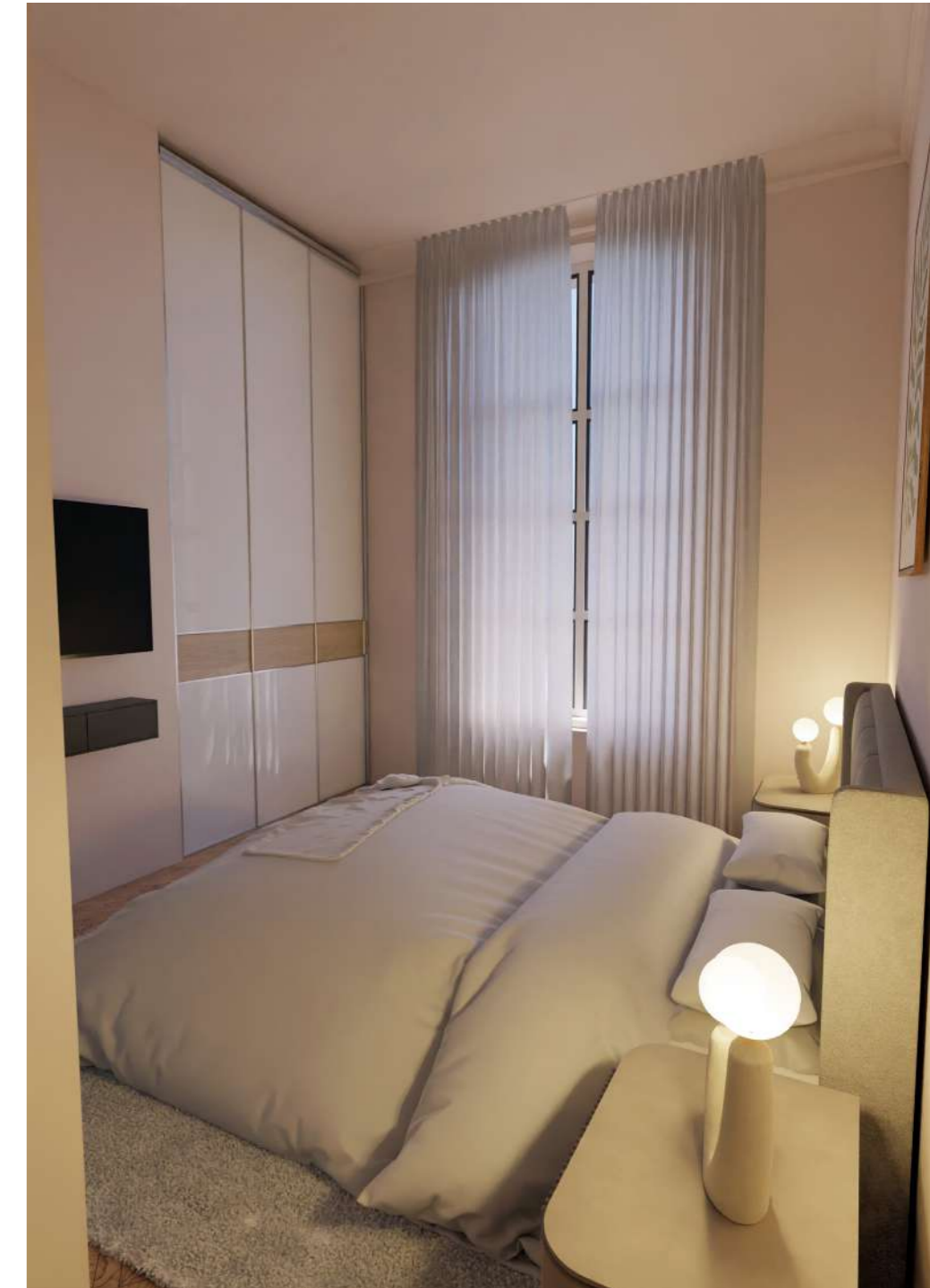


Les plans et visuels 3D sont non contractuels.

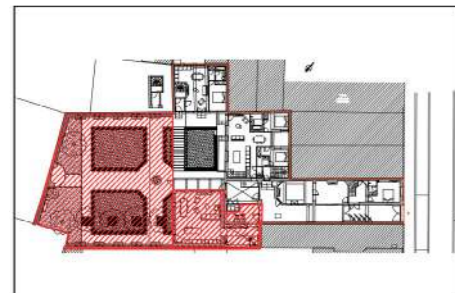




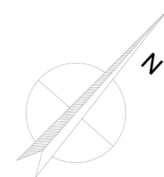




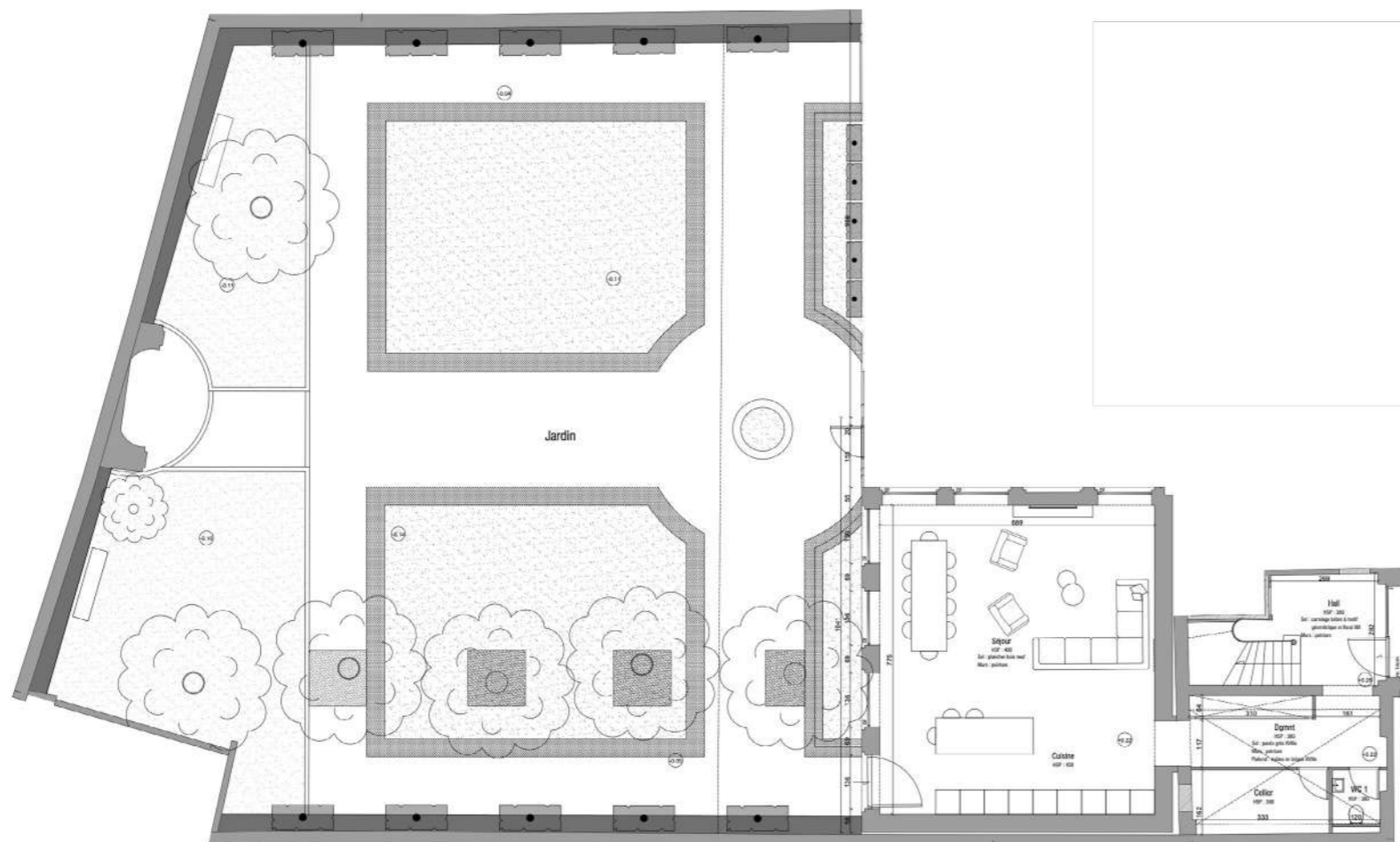
LOT N°	2
ETAGE	RDC / R+1 / R+2
LOCALISATION	BATIMENT B
TYPE	6 pièces



SURFACE HABITABLE BATIMENT NEUF (m ²)	
Séjour / cuisine	37.30 + 16.16 m ²
Palier 1c	9.99 m ²
Chambre 2	11.37 m ²
Chambre 3	15.38 m ²
Chambre 4	13.58 m ²
Salle de bain 1 / 2	6.97 + 5.68 m ²
WC 2	1.93 m ²
TOTAL Surface Habitable Bât. Neuf	118.36 m²
TOTAL Surface Habitable	215.73 m²
TOTAL Surface Utile	215.73 m²
SURFACE EXTERIEURE (m ²)	
Jardin	365.52 m ²
Terrasse	45.87 m ²
TOTAL Surface Extérieure	411.39 m²



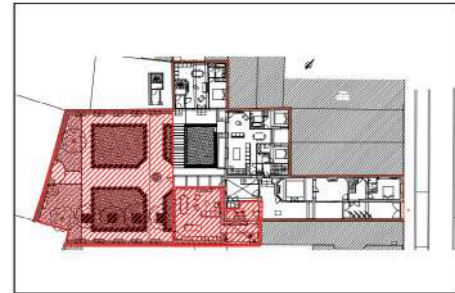
Plan LOT N°2



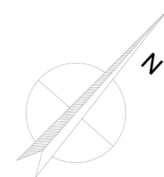
VU AÉRIENNE DE LA MODÉLISATION 3D



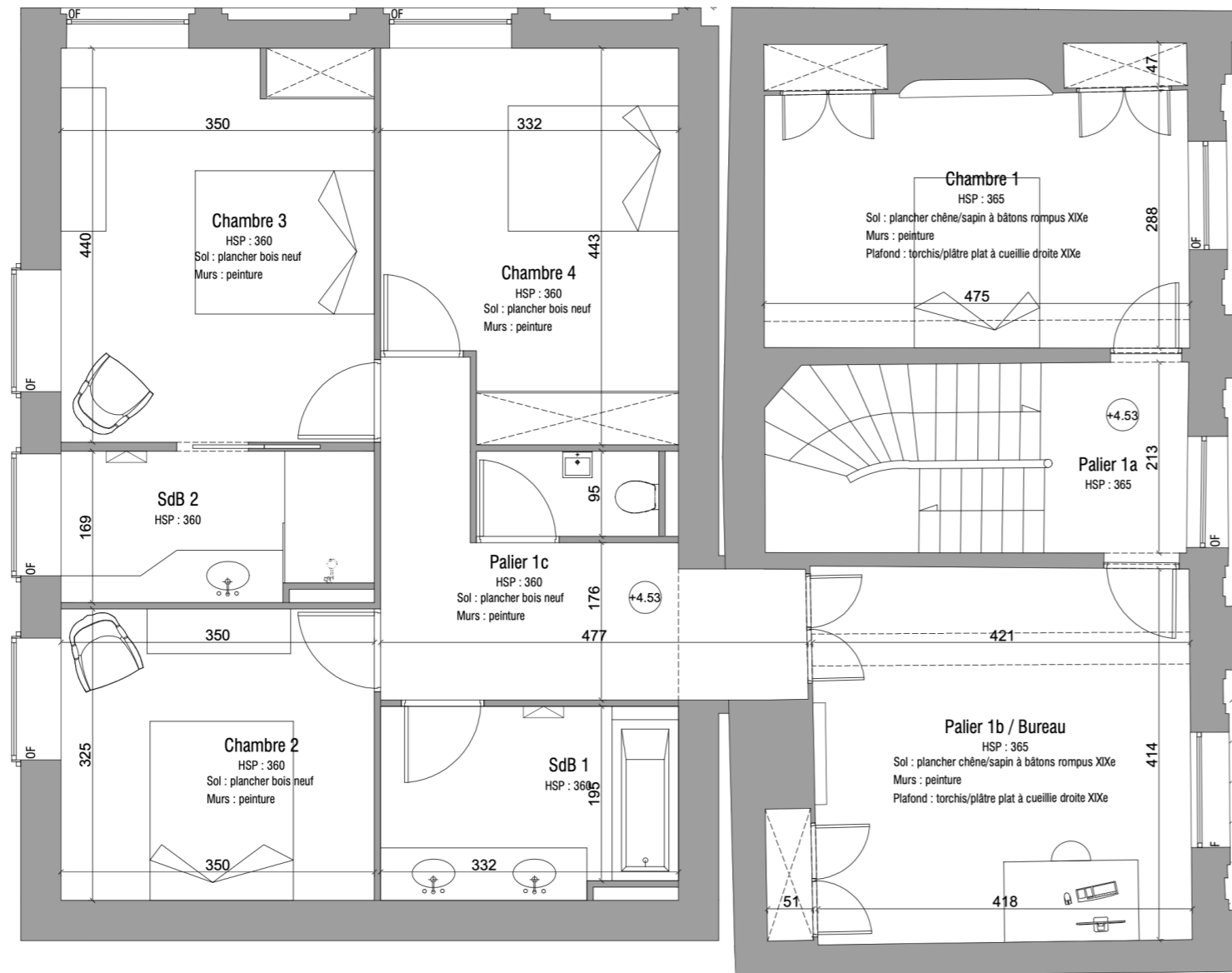
LOT N°	2
ETAGE	RDC / R+1 / R+2
LOCALISATION	BATIMENT B
TYPE	6 pièces



SURFACE HABITABLE BATIMENT NEUF (m ²)	
Séjour / cuisine	37.30+16.16 m ²
Palier 1c	9.99 m ²
Chambre 2	11.37 m ²
Chambre 3	15.38 m ²
Chambre 4	13.58 m ²
Salle de bain 1 / 2	6.97+5.68 m ²
WC 2	1.93 m ²
TOTAL Surface Habitable Bât. Neuf	118.36 m²
TOTAL Surface Habitable	215.73 m²
TOTAL Surface Utile	215.73 m²
SURFACE EXTERIEURE (m ²)	
Jardin	365.52 m ²
Terrasse	45.87 m ²
TOTAL Surface Extérieure	411.39 m²



R+1

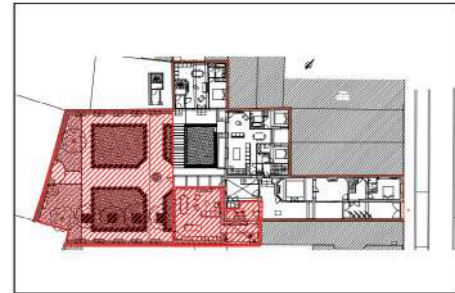


Les plans et visuels 3D sont non contractuels.

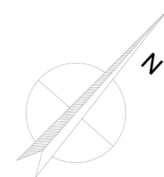
VU AÉRIENNE DE LA MODÉLISATION 3D



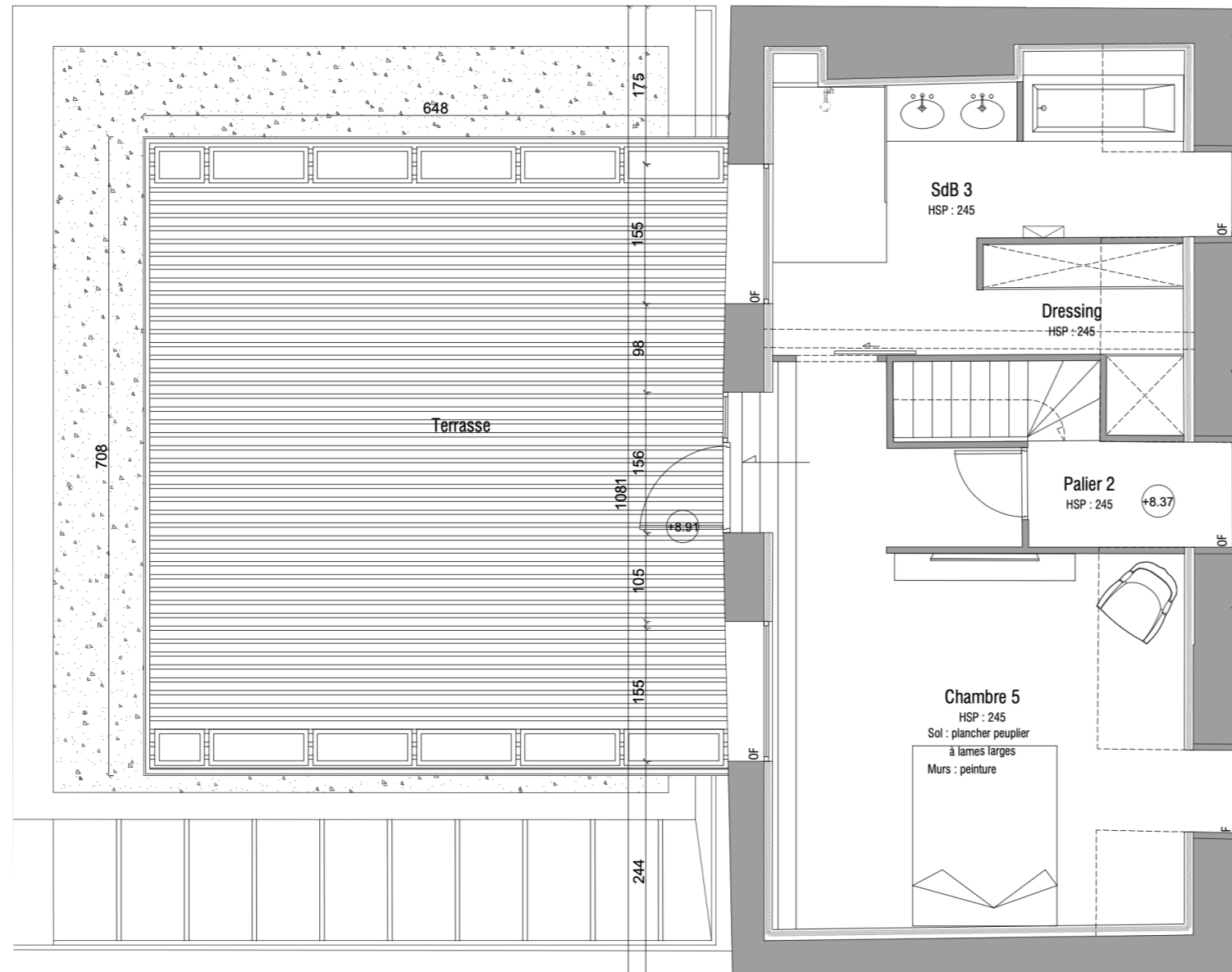
LOT N°	2
ETAGE	RDC / R+1 / R+2
LOCALISATION	BATIMENT B
TYPE	6 pièces



SURFACE HABITABLE BATIMENT NEUF (m ²)	
Séjour / cuisine	37.30 + 16.16 m ²
Palier 1c	9.99 m ²
Chambre 2	11.37 m ²
Chambre 3	15.38 m ²
Chambre 4	13.58 m ²
Salle de bain 1 / 2	6.97 + 5.68 m ²
WC 2	1.93 m ²
TOTAL Surface Habitable Bât. Neuf	118.36 m²
TOTAL Surface Habitable	215.73 m²
TOTAL Surface Utile	215.73 m²
SURFACE EXTERIEURE (m ²)	
Jardin	365.52 m ²
Terrasse	45.87 m ²
TOTAL Surface Extérieure	411.39 m²



R+2



Les plans et visuels 3D sont non contractuels.

VU AÉRIENNE DE LA MODÉLISATION 3D

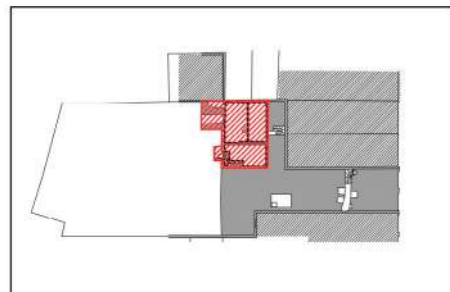






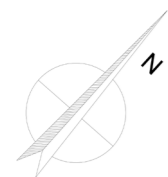
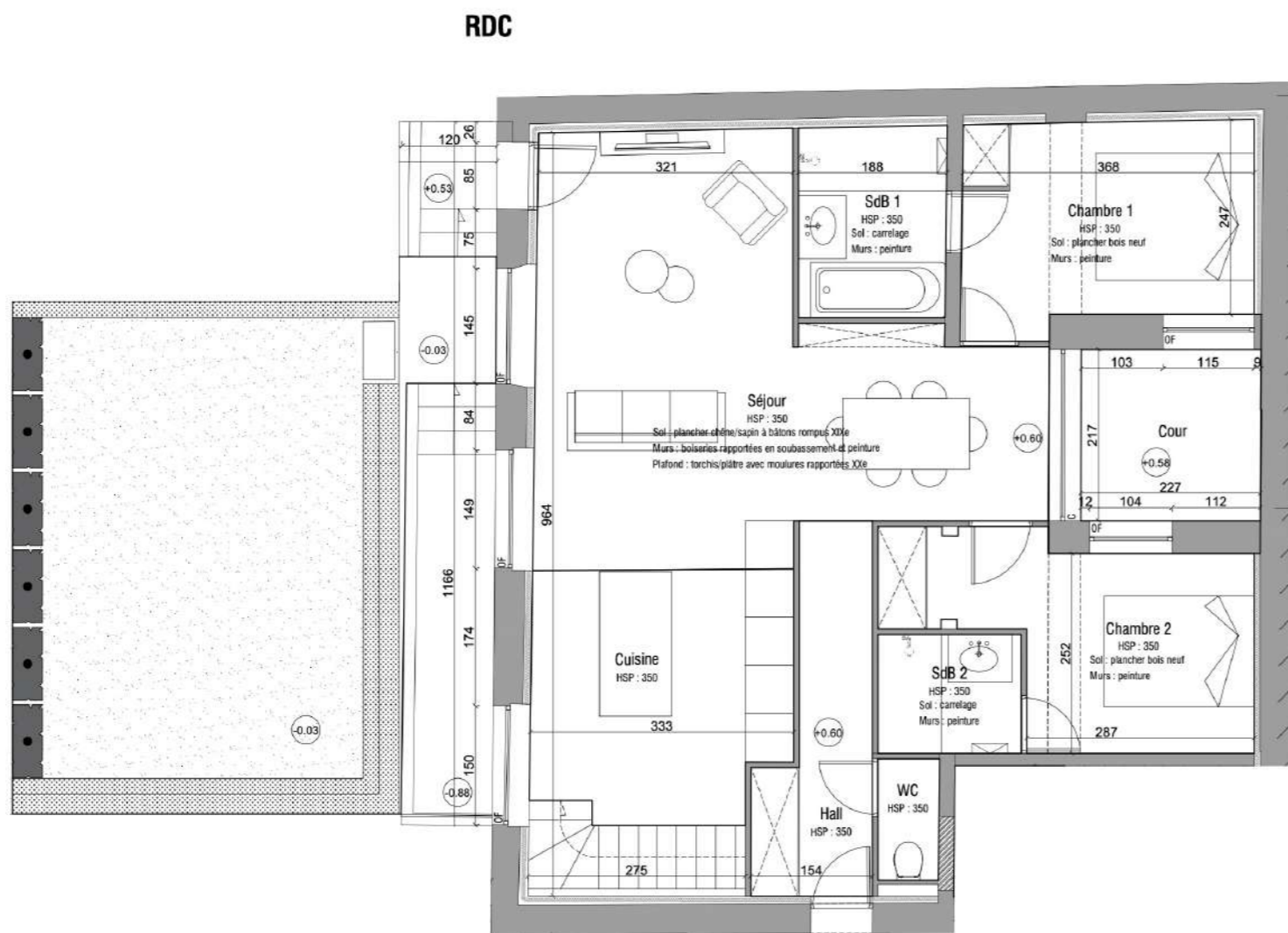


LOT N°	3
ETAGE	R-1 / RDC
LOCALISATION	BATIMENT N
TYPE	3 pièces



SURFACE HABITABLE (m²)	
Hall	5.38 m²
WC	1.18 m²
Salon / séjour	25.74 m²
Cuisine	10.00 m²
Chambre 1	9.37 m²
Salle de bain 1	4.51 m²
Chambre 2	9.75 m²
Salle de bain 2	2.72 m²
Espace de jeux	18.02 m²
Atelier 1	20.90 m²
Atelier 2	16.59 m²
TOTAL Surface Habitable	124.16 m²
TOTAL Surface Utile	124.16 m²
SURFACE EXTERIEURE (m²)	
Jardin	33.97 m²
Cour	4.92 m²
TOTAL Surface Extérieure	38.89 m²

Plan LOT N°3

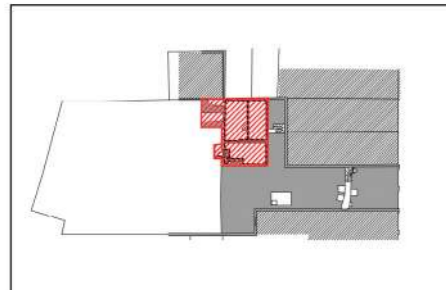


VU AÉRIENNE DE LA MODÉLISATION 3D

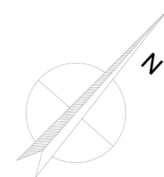


Les plans et visuels 3D sont non contractuels.

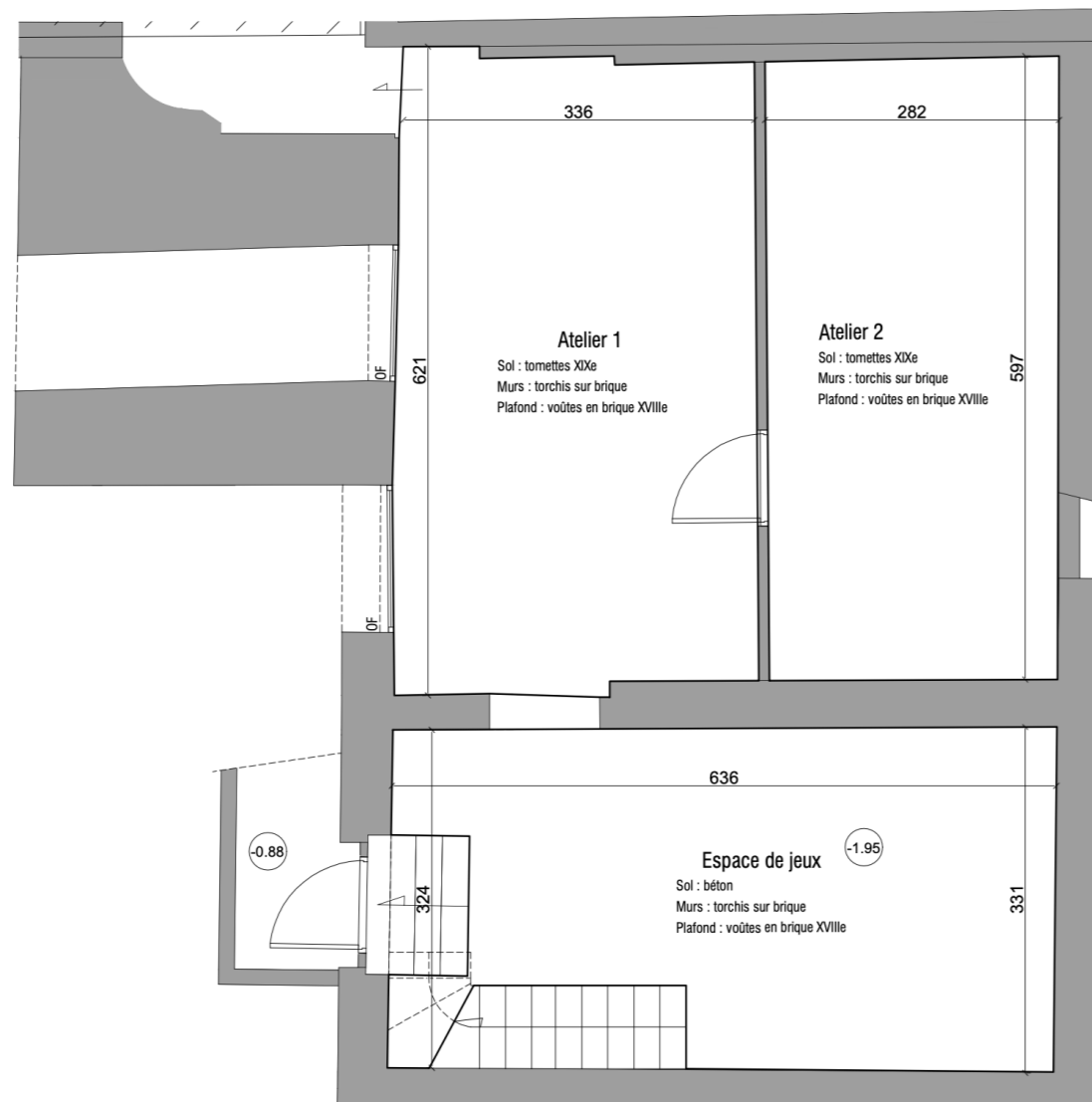
LOT N°	3
ETAGE	R-1 / RDC
LOCALISATION	BATIMENT N
TYPE	3 pièces



SURFACE HABITABLE (m²)	
Hall	5.38 m²
WC	1.18 m²
Salon / séjour	25.74 m²
Cuisine	10.00 m²
Chambre 1	9.37 m²
Salle de bain 1	4.51 m²
Chambre 2	9.75 m²
Salle de bain 2	2.72 m²
Espace de jeux	18.02 m²
Atelier 1	20.90 m²
Atelier 2	16.59 m²
TOTAL Surface Habitable	124.16 m²
TOTAL Surface Utile	124.16 m²
SURFACE EXTERIEURE (m²)	
Jardin	33.97 m²
Cour	4.92 m²
TOTAL Surface Extérieure	38.89 m²



R-1



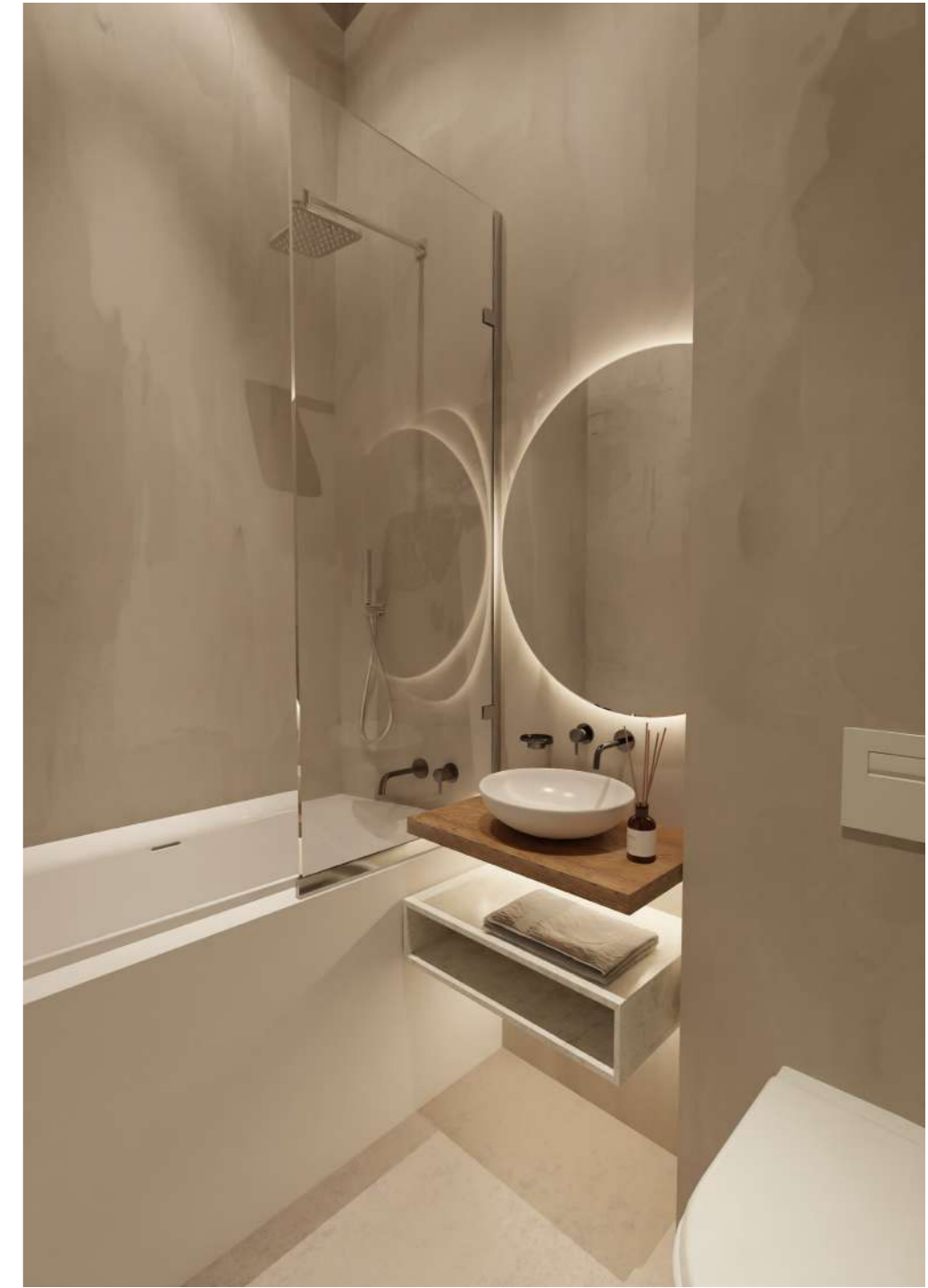
VU AÉRIENNE DE LA MODÉLISATION 3D









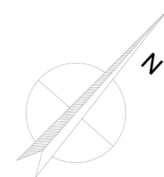




LOT N°	11
Surplignages et notes	
ETAGE	RDC / R+1
LOCALISATION	BATIMENT N
TYPE	3 pièces

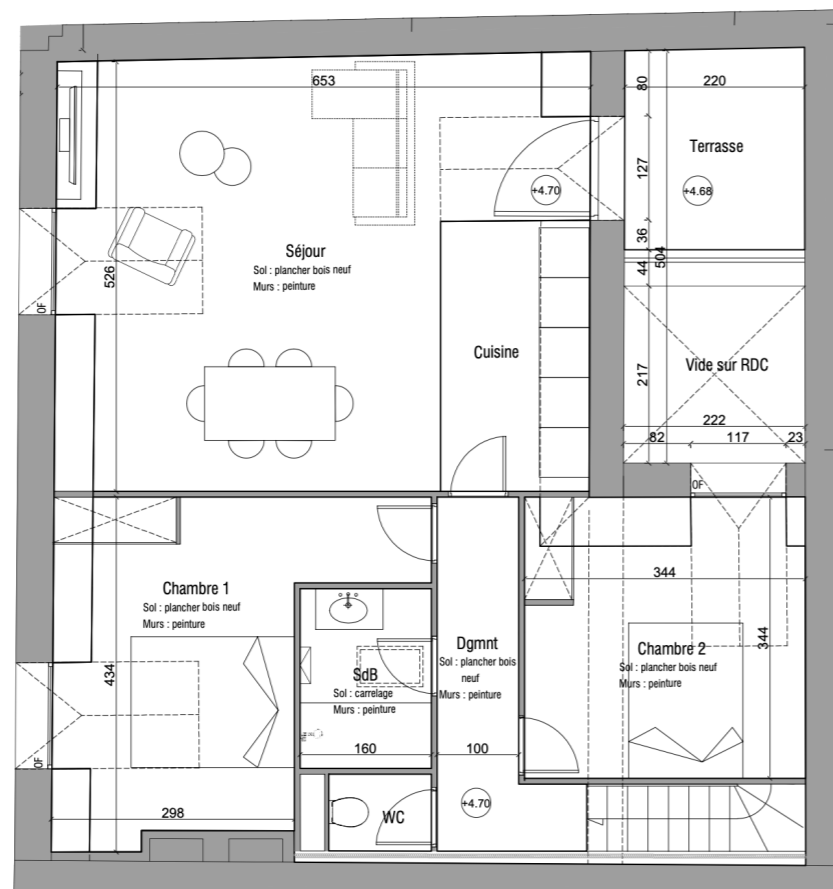


SURFACE HABITABLE (m²)	
Hall	3.02 m²
Cellier	1.07 m²
Dégagement	5.01 m²
WC	1.18 m²
Cuisine	6.03 m²
Salon / Séjour	26.34 m²
Chambre 1	12.67 m²
Chambre 2	10.57 m²
Salle de bain	3.52 m²
TOTAL Surface Habitable	69.41 m²
TOTAL Surface Utile	69.41 m²
SURFACE EXTERIEURE (m²)	
Terrasse	5.41 m²
TOTAL Surface Extérieure	5.41 m²

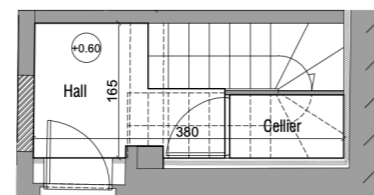


Plan **LOT N°11**

R+1



RDC



VU AÉRIENNE DE LA MODÉLISATION 3D



Les plans et visuels 3D sont non contractuels.

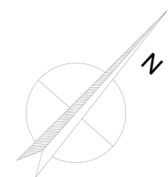




LOT N°	12
ETAGE	RDC / R+1 / R+2
LOCALISATION	BATIMENT M
TYPE	4 pièces

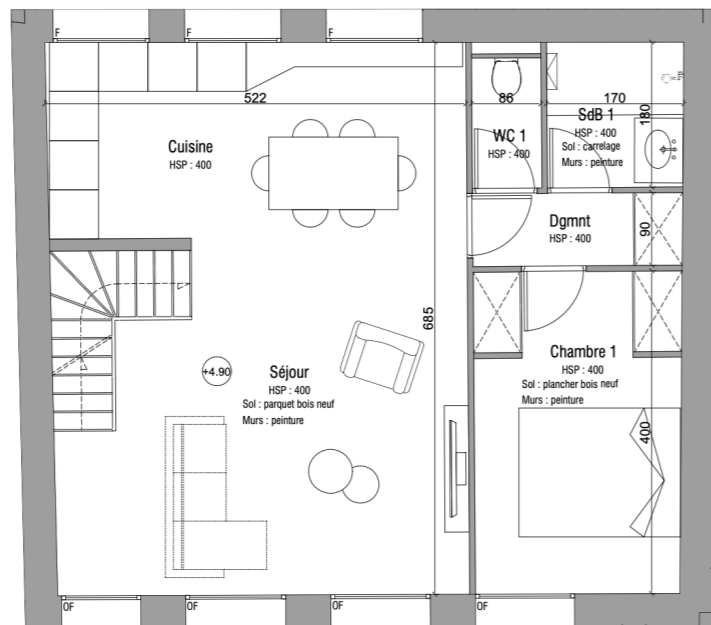


SURFACE HABITABLE (m²)	
Hall	1.85 m²
Palier	1.50 m²
Rangement	2.30 m²
Séjour	19.95 m²
Cuisine	12.60 m²
Dégagement	2.35 m²
WC 1	1.55 m²
Chambre 1	10.25 m²
Salle de bain 1	3.04 m²
Palier / Bureau	9.19 m²
Salle de bain 2	3.27 m²
WC 2	1.00 m²
Chambre 2	9.54 m²
Chambre 3	10.12 m²
TOTAL Surface Habitable	88.51 m²
TOTAL Surface Utile	88.51 m²

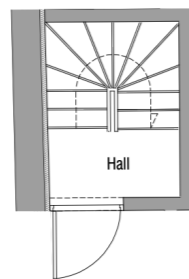


Plan LOT N°12

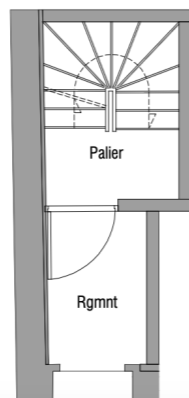
R+1



RDC



Niveau intermédiaire



VU AÉRIENNE DE LA MODÉLISATION 3D

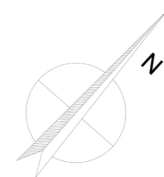
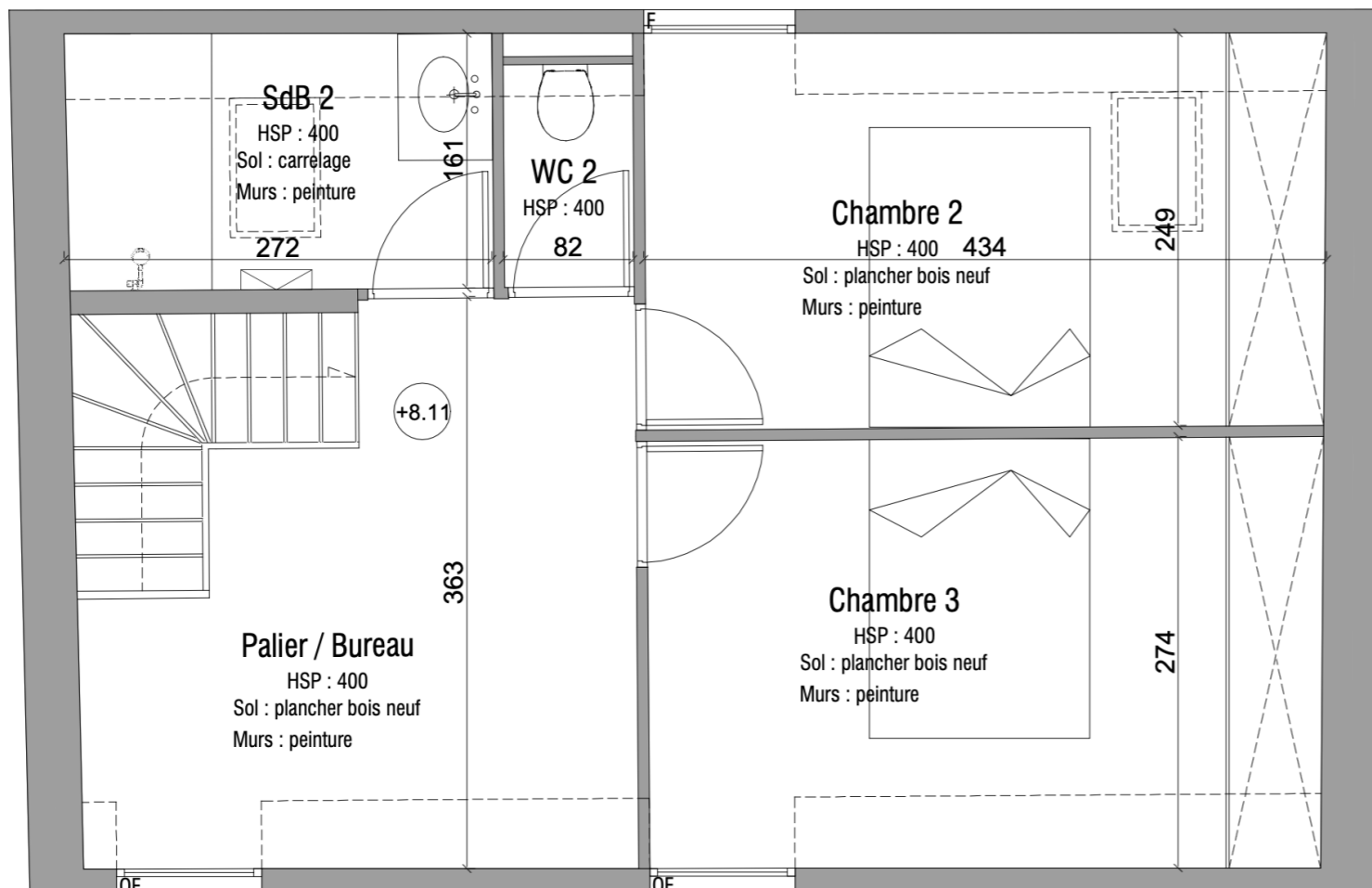


LOT N°	12
ETAGE	RDC / R+1 / R+2
LOCALISATION	BATIMENT M
TYPE	4 pièces



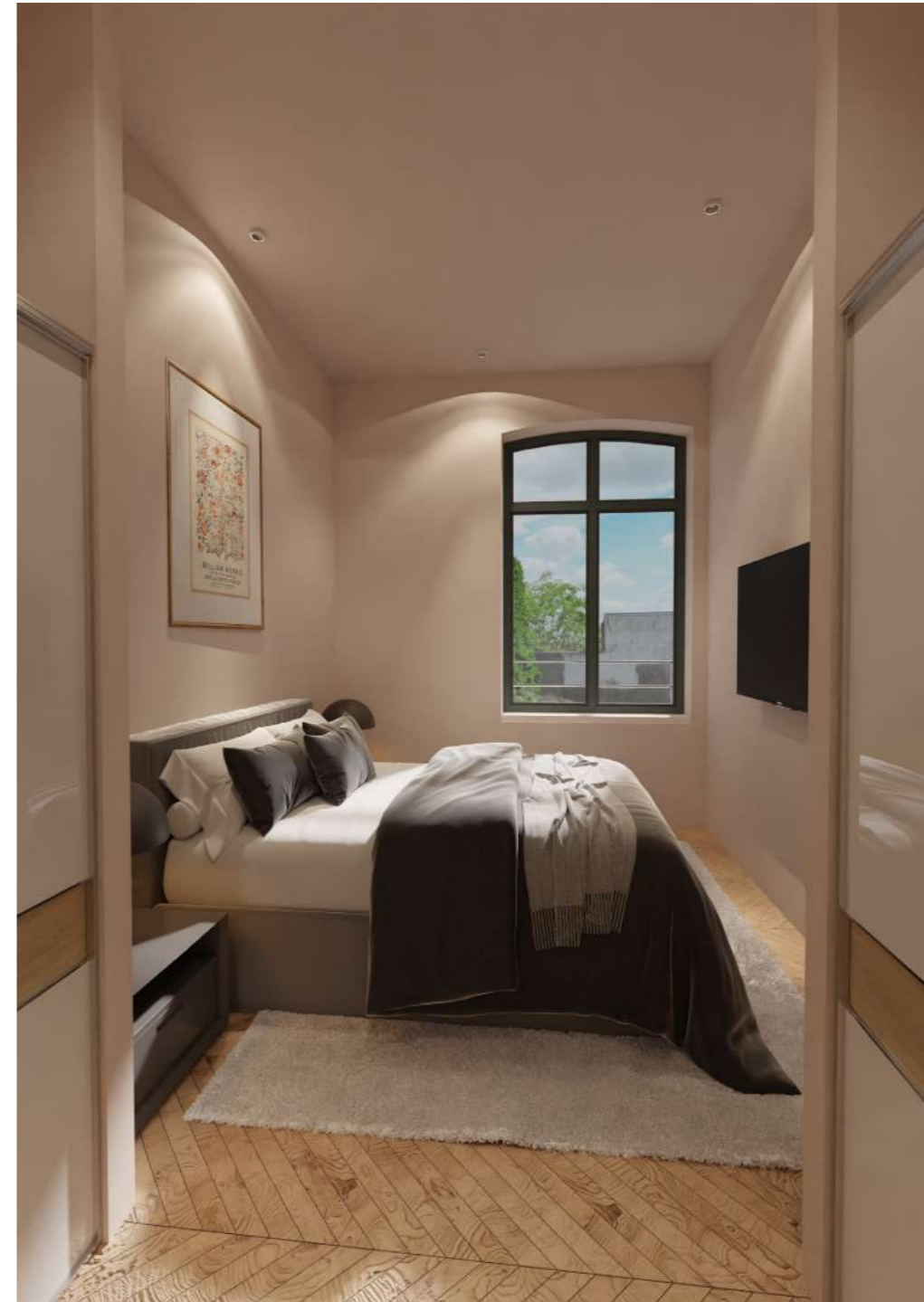
SURFACE HABITABLE (m²)	
Hall	1.85 m²
Palier	1.50 m²
Rangement	2.30 m²
Séjour	19.95 m²
Cuisine	12.60 m²
Dégagement	2.35 m²
WC 1	1.55 m²
Chambre 1	10.25 m²
Salle de bain 1	3.04 m²
Palier / Bureau	9.19 m²
Salle de bain 2	3.27 m²
WC 2	1.00 m²
Chambre 2	9.54 m²
Chambre 3	10.12 m²
TOTAL Surface Habitable	88.51 m²
TOTAL Surface Utile	88.51 m²

R+2



VU AÉRIENNE DE LA MODÉLISATION 3D







PROMOTEUR



LIONS
IMMO

03 59 51 48 53

COMMERCIALISATEUR



LIONS HABITAT
Agence immobilière

03 59 51 48 53

designed by TANGUY
+33 6 40 50 43 85 EROY